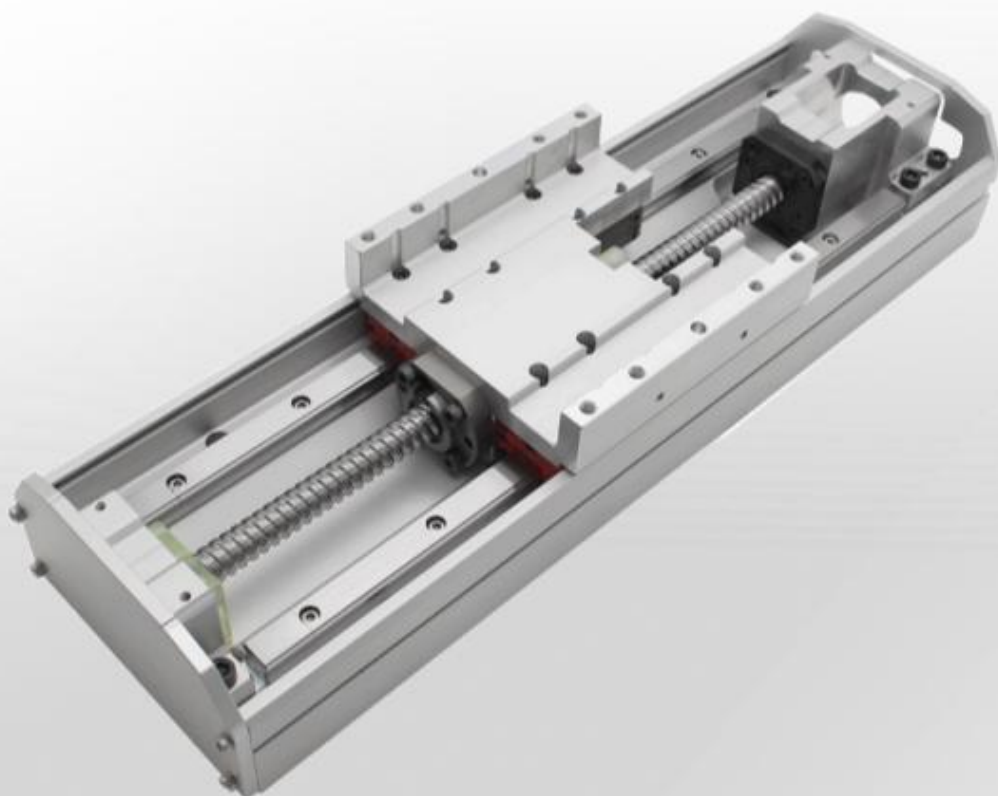


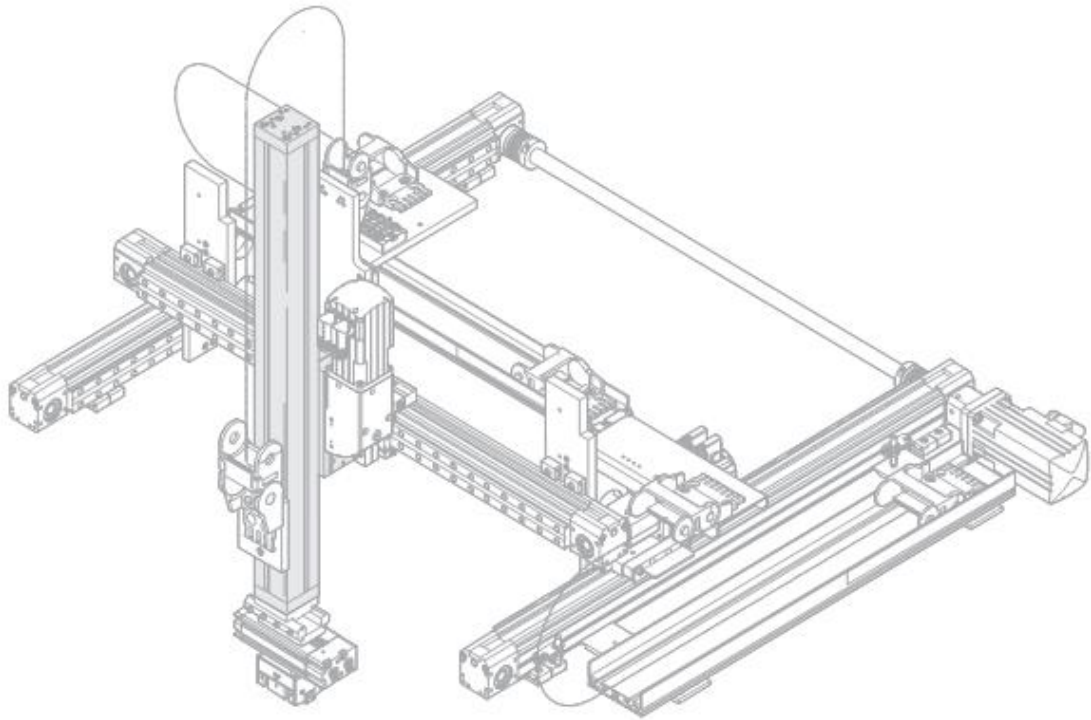
**Mete**

—美特精密—

MT半封闭系列



美特创造未来  
Metre creates the future



## 东莞美特精密机械有限公司

Dongguan Meite Precision Machinery Co., Ltd

- 网站: [www.mete-robot.com](http://www.mete-robot.com)
- 邮箱: [88419825@qq.com](mailto:88419825@qq.com)
- 电话: 0769-81886179
- 地址: 广东省东莞市长安镇咸西  
富宁街9号南泰科技园

---

目录内容可能因为产品的改进而更改，恕不另行通知。  
用户如需我公司更多产品资料，请与我司业务部联系。

## 關於美特



以《誠信 技術 服務》為根基  
創造社會與產業的最大價值  
并以超越客戶的需求為目標

東莞美特精密機械有限公司，是一家專業研發與生產：鋁基螺桿滑臺、鋁基皮帶滑臺、內嵌式自潤滑模組滑臺、鋼基型螺桿滑臺、多軸組合滑臺等線性滑臺，高精度速傳動的新時代科技型公司，致力於為客戶提供一站式選型服務及系統集成自動化解決方案。

生產採用先進的高精度進口機床、磨床以及高端檢測設備，如海克斯康全自動三坐標、東京三豐高度儀、美國API激光干涉儀等等，致力將品質推向一個新高度，打造優秀的中國製造。

為了滿足客戶的特殊要求，工廠建立了非標設計及生產部門，配備CNC加工中心30臺，磨床23臺，型材加工中心8臺，有靈活、快速廣泛的制造能力，除標準品外，可根據客戶特殊定制要求提供全方面的服務。從概念到調試，**Mete** 都會為您分憂，能大大縮短單個工序的時間，保證品質的同時為您節省了50%的總成本。

**Mete** 產品廣泛應用於各電子設備、數控機床、木工機械、搬運、輸送機械、3C產業自動化設備、電子半導體設備等所有需求精密傳動控制及定位的領域。

我們秉承精良品質、誠實信譽的經營宗旨，提供產品保證，原廠正品，質量優良，價格公道，交貨快捷，并以專業的技术支持，優質的售後服務，為客戶及社會創造價值。

1. 諮詢、  
設計

2. 報價、  
訂單

3. 工程設計

4. 採購、  
物流

5. 生產、  
裝配

6. 測試、  
試運行

7. 文檔

8. 交付、  
調試

每個階段無盡其用...

節省貫穿整個價值鏈!

## 生產與技術 Production and QC

我們導入ISO9001的品質管理流程，並購置3次元檢測設備，  
另外建置嚴格的品管制度，確保產品精度與品質。

We import ISO9001 quality management process, and purchase three dimensional testing equipment, in addition to build a strict quality control system, to ensure the accuracy and quality of products.



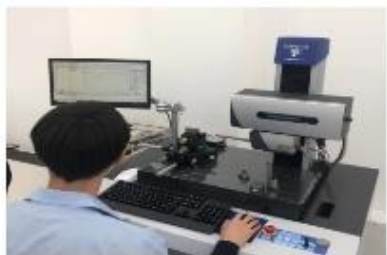
滾珠螺桿軸端加工  
Ball screw shaft end machining center



滾珠絲杆軸端檢測  
Ball screw shaft end inspection



线性滑軌等高配對  
Linear slide rail equal height pairing



東京精密輪廊儀真圓度檢測  
Tokyo Precision wheel gallery instrument roundness test



激光干涉儀檢測絕對定位精度  
Laser interferometer detects the absolute accuracy of running



海克斯全自動三坐標檢測  
Hex automatic three-coordinate detection



確保精度的螺帽內滾珠的調整  
Ensure the precision of ball adjustment in the nut



雷尼紹激光干涉儀檢測重複精度  
Renishaw laser interference accuracy detection



滾珠絲桿矯正檢測  
Screw the correction

## 線性滑臺在各行業中的應用 Application of linear sliding platform in various industries

娛樂機器人  
Amusement robots



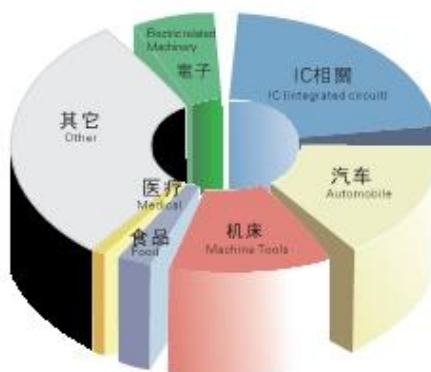
自動洗車機  
Automatic car washing machine



血液分析儀  
Blood analyzer



牛奶灌裝機  
Milk filling packer



汽車組裝線  
Automobile assembly line



數控機床  
Machine tools (NC)



電子零件裝置  
Electronic parts mounting equipment



自動包裝機  
Automatic packing machine



激光加工機  
Laser machine



## 合作伙伴 cooperative partner

大族激光  
HAN'S LASER

美的 Midea

HUAWEI

福耀玻璃  
FUYAO GLASS

FOXCONN  
富士康科技集團

GREE 格力

CATL  
宁德时代

SUNWODA  
欣旺達

## 服務系統 service system

### 樣品機免費借出

Sample machines are on loan free of charge

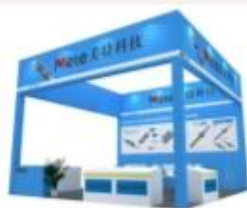


備有標準品的樣品測試機，可免費借出給客戶使用，請接洽那智商務人員。

Sample testing machines with standard products are available free of charge. For customers to use, please contact nazi business personnel.

### 展示會

exhibition



為了讓客戶更了解產品，舉辦相關展示會，相關日程請接洽本公司。

In order to let customers know more about the products and hold relevant exhibitions, please contact us for the schedule.

### 24小時線上服務

24 hours online service



已入駐阿里巴巴、今日制造、百度愛採購等電商平臺，有任何產品問題請隨時來電或線上諮詢。

Has entered Alibaba, today manufacturing, Baidu Love Procurement and so on E-commerce platform, any product questions please feel free to call or online consultation.

### 不斷增加設備

Keep adding equipment



為了讓產品更有市場競爭力，本公司不斷的在新增加工設備、檢測設備及各種製造設備。

In order to make the products more competitive in the market, our company does not broken in the new processing equipment, testing equipment and various systems Building equipment.

### 技術分享

technique sharing



我們定期舉辦產品說明會/技術研討會，將我們擁有的先端技術與客戶做交流與分享。

We regularly hold product presentations/technical seminars, will We have advanced technology to communicate and share with customers.

### 檢查、維修

Inspection and maintenance



若您購買的產品發生故障或異常，本公司可為您檢測、修理。即使過了保固期，若產品經由修理仍維持、回復使用功能時，可以依客戶需求進行有償修理。

In order to make the products more competitive in the market, our company does not and repair for you. Even after the warranty period, if the product is still maintained and restored to function after repair, it can be repaired with compensation according to customer demand.

# 鋁基型螺桿滑台 高精度 高速度

High Accuracy, High Speed

多樣滑座特注 Various carriage options



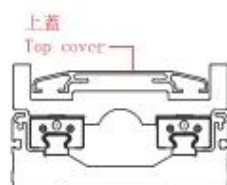
高剛性本體/高剛性上蓋 Highrigidi

**高剛性本體：**  
採用一體成型鋁擠型結構並經元素分析，得到最好的剛性與重量比之結構設計。

High rigidity mainframe and cover : use glass extruded aluminum structure for optimal rigidity and weight ratio.

**耐彎曲上蓋：**  
特殊抗彎曲設計，長行程使用時，上蓋不容易扭曲變形。

Torsion resist top lid :  
Special torsion-resistant top lid design to prevent deformation during long stroke.

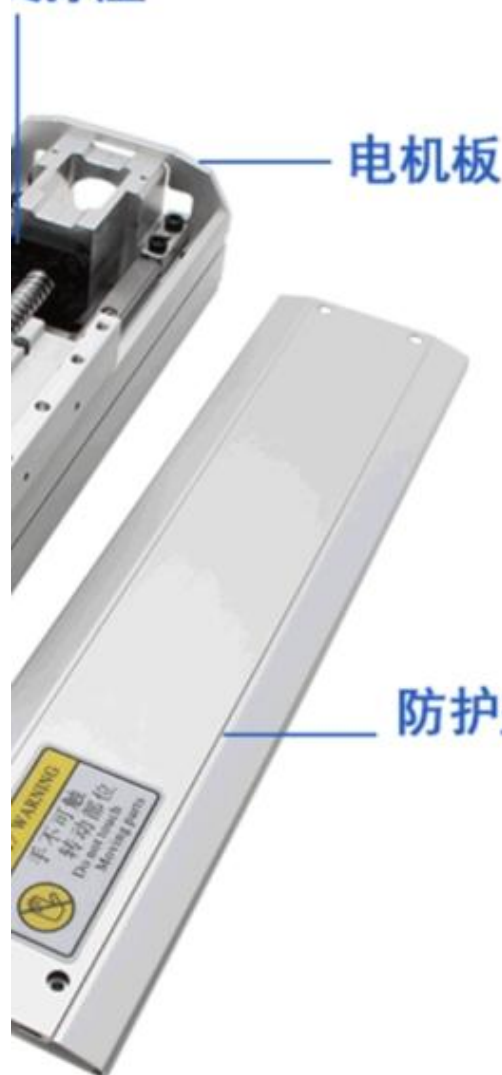


無塵室專用對應仕様  
Cleanroom type

CLASS10~1000

無塵室專用真空源接頭。

Vacuum connector for clean room use.



## 防护盖

◎其他馬達廠牌規格，請聯絡業務人員



BC馬達外露 BL馬達左折 BR馬達右折 BM馬達下折 M馬達內藏直結  
BC Motor BL Motor BR Motor BM Motor M Motor Hidden  
Exposed On Left Side On Right Side On Lower Side In the Structure



內置SENSOR Internal SENSOR	內置SENSOR感應片 Internal SENSOR trigger device	外掛SENSOR External SENSOR	外掛SENSOR感應片 External SENSOR trigger device
-----------------------------	--	-----------------------------	--

Can customer define specification and load to match different payload and speed requirements.

螺桿導程 Screw lead pitch	
2	2mm
5	5mm
10	10mm
16	16mm
20	20mm
25	25mm
32	32mm
40	40mm

滑台系列

# MT Series

一般環境/螺桿式樣

Standard/Ball Screw



## CONTENTS

一般環境 / 螺桿式樣 Standard/Ball Screw Type

中型 MEDIUM

MT10



本體寬幅 102mm  
Width  
最大行程 1050mm .....025  
Max. stroke  
最大荷重 50kg  
Max. a load

中型 MEDIUM

MT13



本體寬幅 135 mm  
Width  
最大行程 1050mm .....035  
Max. stroke  
最大荷重 110kg  
Max. a load

中型 MEDIUM

MT11



本體寬幅 102mm  
Width  
最大行程 1050mm .....035  
Max. stroke  
最大荷重 50 kg  
Max. a load

中型 MEDIUM

MT14



本體寬幅 135 mm  
Width  
最大行程 1050mm .....045  
Max. stroke  
最大荷重 110kg  
Max. a load

中型 MEDIUM

MT12



本體寬幅 120 mm  
Width  
最大行程 1050mm .....045  
Max. stroke  
最大荷重 95 kg  
Max. a load

大型 LARGE

MT17



本體寬幅 170mm  
Width  
最大行程 1250mm .....057  
Max. stroke  
最大荷重 120kg  
Max. payload

大型 LARGE

MT22



本體寬幅 220mm  
Width  
最大行程 1500mm .....067  
Max. stroke  
最大荷重 150kg  
Max. payload

## 規格索引-標準螺桿滑台系列

### Spec Index Standard Ball Screw Actuator

使用環境 Use Where	傳動方式 Driven Mode	仕樣 Model Specification	馬達容量 Motor Output (w)	本體寬幅 Width(mm)	位置重複精度 Repeatability(mm)	螺桿規格(C7級) Ball Screw Spec		最大可搬重量 Maximum Payload(kg)		最高速度*1 Maximum Speed (mm/s)
						外徑 Outer Diameter(mm)	導程 Lead(mm)	水平使用 Horizontal	垂直使用 Vertical	
一般環境 Standard Environment	滾珠螺桿 Ball Screw	MT10	100W	102	±0.01	16	5	50	12	250
							10	30	8	500
							20	15	3	1000
							32	9	-	1600
		MT10	200W	102	±0.01	16	5	65	15	250
							10	40	10	500
							20	20	6	1000
							32	9	-	1600
		MT11	200W	102	±0.01	16	5	95	27	250
							10	75	18	500
							20	35	7	1000
							32	15	-	1600
		MT11	400W	102	±0.01	16	5	110	33	250
							10	88	22	500
							20	40	10	1000
							32	30	8	1600
		MT12	200W	120	±0.01	16	5	95	27	250
							10	75	18	500
							20	35	7	1000
							32	15	-	1600
		MT12	400W	120	±0.01	16	5	110	33	250
							10	88	22	500
							20	40	10	1000
							32	30	8	1600

\*1:最高速度(MM/S)是以伺服馬達最高轉速3000RPM為基準。  
The highest speed is based on the maximum servo motor's rpm (3000).  
步進馬達最高轉速500RPM為基準。  
The highest speed is based on the maximum stepping motor's rpm (500).

標準行程及最高使用速度 <sup>*2</sup>																	代表速度 Speed										頁數 Page					
Stroke(mm) & Maximum Speed(mm/s)																																
行程 Stroke	50	100	150	200	250	300	350	400	450	500	550	600	650	700	750	800	850	900	950	1000	1050	1100	1150	1200	1250	1300	1350	1400	1450	1500		
								250								225	200	175	150	125	100											025
								500								450	400	350	300	250	200											
								1000								900	800	700	600	500	400											
								1600								1440	1280	1120	960	800	640											
								250								225	200	175	150	125	100											035
								500								450	400	350	300	250	200											
								1000								900	800	700	600	500	400											
								1600								1440	1280	1120	960	800	640											
								250								225	200	175	150	125	100											045
								500								450	400	350	300	250	200											
								1000								900	800	700	600	500	400											
								1600								1440	1280	1120	960	800	640											
								250								225	200	175	150	125	100											
								500								450	400	350	300	250	200											
								1000								900	800	700	600	500	400											
								1600								1440	1280	1120	960	800	640											

<sup>\*2</sup>標準行程內的黑色數字，代表該行程內可使用的最高安全速度。若超過此速度，滑台可能會有嚴重共振產生。  
Written here is the standard stroke's maximum safe speed. If over this speed, it may cause serious vibration.

## 規格索引-標準螺桿滑台系列

Spec Index Standard Ball Screw Actuator

使用環境 Use Where	傳動方式 Driven Mode	仕樣 Model Specification	馬達容量 Motor Output (W)	本體寬幅 Width (mm)	位置重複精度 Repeatability (mm)	螺桿規格 (C7級) Ball Screw Spec		最大可搬重量 Maximum Payload (kg)		最高速度*1 Maximum Speed (mm/s)
						外徑 Outer Diameter (mm)	導程 Lead (mm)	水平使用 Horizontal	垂直使用 Vertical	
一般環境 Standard Environment	滾珠螺桿 Ball Screw	MT13	200W	135	±0.01	16	5	95	27	250
							10	75	18	500
							20	35	7	1000
							32	15	-	1600
			400W	135	±0.01	16	5	110	33	250
							10	88	22	500
							20	40	10	1000
							32	30	8	1600
		MT14	200W	135	±0.01	16	5	95	27	250
							10	75	18	500
							20	35	7	1000
							32	15	-	1600
			400W	135	±0.01	16	5	110	33	250
							10	88	22	500
							20	40	10	1000
							32	30	8	1600

使用環境 Use Where	傳動方式 Driven Mode	仕樣 Model Specification	馬達容量 Motor Output (W)	本體寬幅 Width (mm)	位置重複精度 Repeatability (mm)	螺桿規格 (C7級) Ball Screw Spec		最大可搬重量 Maximum Payload (kg)		最高速度*1 Maximum Speed (mm/s)
						外徑 Outer Diameter (mm)	導程 Lead (mm)	水平使用 Horizontal	垂直使用 Vertical	
一般環境 Standard Environment	滾珠螺桿 Ball Screw	MT17	400W	170	±0.01	20	5	120	40	250
							10	110	30	500
							20	75	14	1000
							40	22	7	2000
			750W	170	±0.01	20	5	120	50	250
							10	120	40	500
							20	83	25	1000
							40	43	12	2000
		MT22	750W	220	±0.01	25	5	150	55	250
							10	150	45	500
							25	105	20	1250
							5	170	75	250
						32	10	170	65	500
							32	110	20	1250
						40	5	200	100	250
							10	200	80	500
							20	170	50	1250
							40	130	30	2000

\*1: MT170M/MT220M 最高速度(MM/S)是以何服馬達最高轉速2400RPM為基準。  
The MT170M/MT220M highest speed is based on the maximum servo motor's rpm (2400).  
◎可對應無塵規格。

標準行程及最高使用速度*2																				代表速度 Speed		頁數 Page									
行程 Stroke	50	100	150	200	250	300	350	400	450	500	550	600	650	700	750	800	850	900	950	1000	1050	1100	1150	1200	1250	1300	1350	1400	1450	1500	
								250								225	200	175	150	125	100										0.35
								500								450	400	350	300	250	200										
								1000								900	800	700	600	500	400										
								1600								1440	1280	1120	960	800	640										
								250								225	200	175	150	125	100										
								500								450	400	350	300	250	200										
								1000								900	800	700	600	500	400										
								1600								1440	1280	1120	960	800	640										
								250								225	200	175	150	125	100										
								500								450	400	350	300	250	200										
								1000								900	800	700	600	500	400										
								1600								1440	1280	1120	960	800	640										
								250								225	200	175	150	125	100										
								500								450	400	350	300	250	200										
								1000								900	800	700	600	500	400										
								1600								1440	1280	1120	960	800	640										

標準行程及最高使用速度*2																												代表速度 Speed		頁數 Page	
行程 Stroke	50	100	150	200	250	300	350	400	450	500	550	600	650	700	750	800	850	900	950	1000	1050	1100	1150	1200	1250	1300	1350	1400	1450	1500	
																			225	200		175		150							
																			450	400		350		300							
																			900	800		700		600							
																			1800	1600		1400		1200							
																			225	200		175		150							
																			450	400		350		300							
																			900	800		700		600							
																			1800	1600		1400		1200							
																			225	200		175		150		125		100			
																			450	400		350		300		250		200			
																			1125	1000		875		750		625		500			
																			225	200		175		150		125		100			
																			450	400		350		300		250		200			
																			1125	1000		875		750		625		500			
																			225	200		175		150		125		100			
																			450	400		350		300		250		200			
																			1125	1000		875		750		625		500			
																			1800	1600		1400		1200		1000		800		600	

\*2. 標準行程內的黑色數字，代表該行程內可使用的最高安全速度。若超過此速度，滑台可能有嚴重共振產生。  
Written here is the standard stroke's maximum safe speed. If over this speed, it may cause serious vibration.

# MT10

單軸 / 1-axis

▶ 螺桿驅動  
Ball Screw Drive



此圖僅供參考，出貨規格詳見尺寸圖面  
The picture is just for the reference. Please check the the actual dimensions on the drawing

最大行程  
Maximum Stroke

1050mm

最高速度  
Maximum Speed

1600mm/s

馬達容量  
Motor output

100W

滾珠螺桿  
Ball Screw

φ16mm

直線滑軌  
Linear Guide

EGH20CA  
1條

## 型號表示方式 Ordering Method

MT10 - L5 - 100 - BC - M10B - C4 - 0001

本體型號  
Model

行程  
Stroke  
50-1050mm  
50間隔 50 mm Pitch

特注式樣  
Customization Order No.

螺桿導程  
Ball Screw Lead

5	5mm
10	10mm
20	20mm
32	32mm

馬達位置  
Motor Position

M	馬達直結 Motor Hidden In
BC	馬達外露 Motor Exposed
BL	馬達左折 Motor Left Side
BR	馬達右折 Motor Right Side
BM	馬達下折 Motor Bottom Side

馬達廠牌  
Motor Brand

M	三菱 Mitsubishi	10	100W	B
P	松下 Panasonic	20	-	
Y	安川 Yaskawa	40	-	
T	台達 Delta	75	-	

\*若無國中國文表示，\*If No Brako, No Description.

原點感應器  
Home Sensor

內置型 In Side	
A	馬達側 Motor Side
B	反馬達側 Opposite Motor Side
外掛型 Out Side	
C	馬達側 Motor Side
D	反馬達側 Opposite Motor Side
	無 SENSOR No Sensor
E	無 SENSOR No Sensor

端點極限感應器  
Limit Sensor

內置型 In Side	
1	1只 1 Pc
2	2只 2 Pc
外掛型 Out Side	
3	1只 1 Pc
4	2只 2 Pc
	無 SENSOR No Sensor
5	無 SENSOR No Sensor



## 基本仕様 Specification

規格 Spec	位置重複精度 Repeatability (mm)		±0.01			
	螺桿導程 Ball Screw Lead (mm)		5	10	20	32
	最高速度 Maximum Speed (mm/s)		250	500	1000	1600
	最大可搬重量 Maximum Payload	水平使用 Horizontal (kg)	50	30	15	9
		垂直使用 Vertical (kg)	12	8	3	-
	定格推力 Rated Thrust (N)		341	170	85	53
標準行程 Stroke Pitch (mm)		50-1050mm/50間隔 50 mm Pitch				
部品 Parts	AC伺服馬達容量 AC Servo Motor Output (W)		100			
	滾珠螺桿外徑 Ball Screw Ø (mm)		C7 φ 16			
	高刚性直線滑軌 High Rigidity Linear Guide (mm)		W15XH12.5			
	連軸器 Coupling (mm)		10X8			
	原點感應器 Home Sensor	外掛 Outside	EE-SX672(NPN)			
		內置 Built-in	EE-SX674(NPN)			

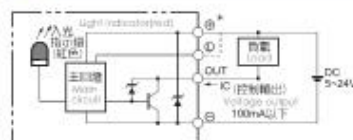
※行程超過750時，會產生螺桿震動，此時請降低作業速度。

When the stroke is over 750mm, the run-out of the ball screw will occur. We recommend to low down the working speed under this circumstances.

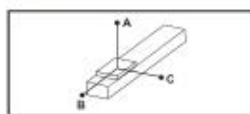
※加速減速設定0.2秒。

Acceleration and deceleration value is set 0.2 second.

## 感應器接線圖<原點及端點> Sensor Layout

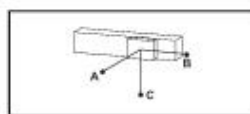


## 容許負載力距表 Allowable Overhang



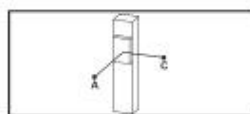
(單位 Unit : mm)

水平安裝 Horizontal installation	A	B	C
導程 5 Lead	30kg 1000	290 150	150
	55kg 800	124 124	
	80kg -	- -	
導程 10 Lead	15kg 900	250 190	190
	25kg 700	170 190	
	30kg 550	122 124	
導程 20 Lead	5kg 1936	1936 1229	
	15kg 1139	387 418	
	20kg 900	264 220	
導程 32 Lead	3kg 1750	1820 1128	
	5kg 1500	427 544	
	8kg 700	387 420	



(單位 Unit : mm)

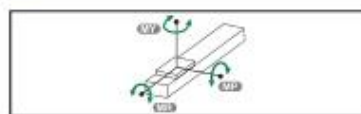
垂直安裝 Vertical installation	A	B	C
導程 5 Lead	10kg 126	800 1000	1000
	20kg 70	600 800	
	30kg 50	476 500	
導程 10 Lead	10kg 248	700 800	
	20kg 150	515 600	
	30kg 72	422 450	
導程 20 Lead	5kg 958	1420 1450	
	10kg 361	696 750	
	20kg 107	610 700	
導程 32 Lead	2kg 650	958 1000	
	4kg 234	361 450	
	8kg 130	220 250	



(單位 Unit : mm)

垂直安裝 Vertical installation	A	C
導程 5 Lead	5kg 100	145
	10kg 50	90
	12kg 23	63
導程 10 Lead	4kg 335	375
	6kg 140	180
	8kg 100	140
導程 20 Lead	-	-
	-	-
	3kg 1030	802

## 靜態容許負載慣量 Static Loading Moment



(單位 Unit : N.m)

MY	150
MP	150
MR	130

※Z的數值表示的數值，代表重心。

The torque value in the chart indicate the center of gravity.

※符合型號規範的正常情況下，保證壽命為10000公里。

Operation life is 10,000km when the product is using under the specified conditions.

※請參閱說明書應用標準規範，如有意採購或諮詢請電。

Data information is not for ceiling-mount inverse use. Contact us for the details if you want to apply ceiling-mount inverse usage.

## 搭配伺服馬達一覽表 Suitable Motor Brand

廠牌 Brand	馬達記號 Mark	煞車有無 Brake	馬達容量 Watt	電源電壓 AC-Voltage	伺服馬達型號 Motor Model	驅動器型號 Driver Model
三菱 Mitsubishi	M	無煞車(水平仕様) No Brake (Horizontal Type)	100	220	HG-KR13	MR-J4-10A
		有煞車(垂直仕様) With Brake (Vertical Type)	100	220	HG-KR13B	MR-J4-10A
松下 Panasonic	P	無煞車(水平仕様) No Brake (Horizontal Type)	100	220	MSMD012G1U	MADHT1505
		有煞車(垂直仕様) With Brake (Vertical Type)	100	220	MSMD012G1V	MADHT1505
台達 Delta	T	無煞車(水平仕様) No Brake (Horizontal Type)	100	220	ECMA-C20401ES	ASD-B20121-B
		有煞車(垂直仕様) With Brake (Vertical Type)	100	220	ECMA-C20401FS	ASD-B20121-B

單軸  
1 axis  
MT

MT10

MT11

MT12

MT13

MT14

MT17

MT22

► 螺桿驅動  
Ball Screw Drive

## Motor Hidden In / Motor Exposed

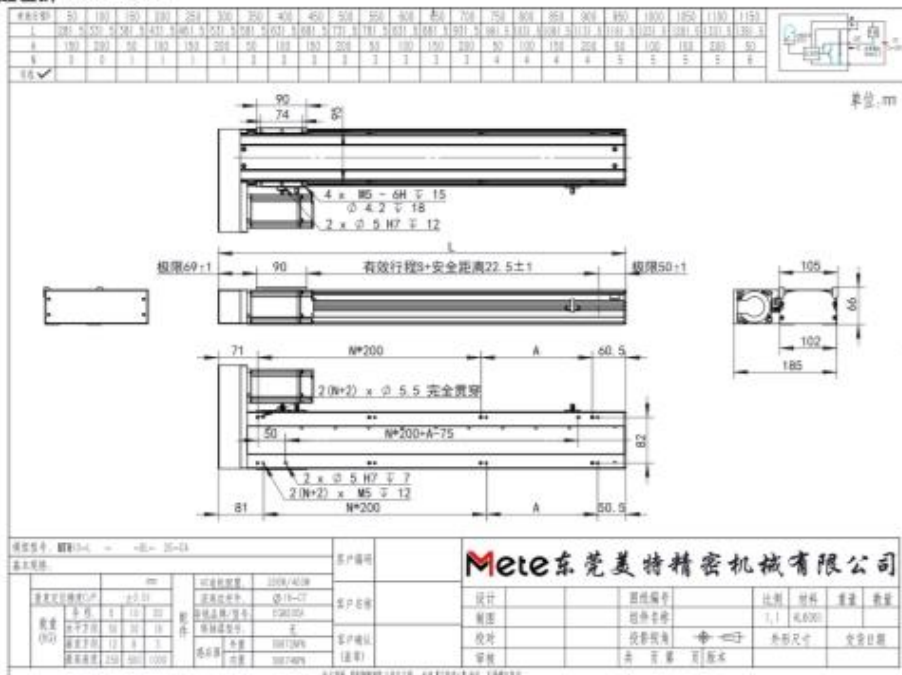
单位:mm

Technical drawing of a mechanical part, likely a shaft or rod, showing various views and dimensions. The drawing includes a side view with dimensions 90, 74, 80, and 100. A cross-section view shows a circular profile with a central hole. A detailed view of the end shows a flange with dimensions 100, 80, and 102. The drawing is labeled with 'Mete' and '东莞美特精密机械有限公司'.

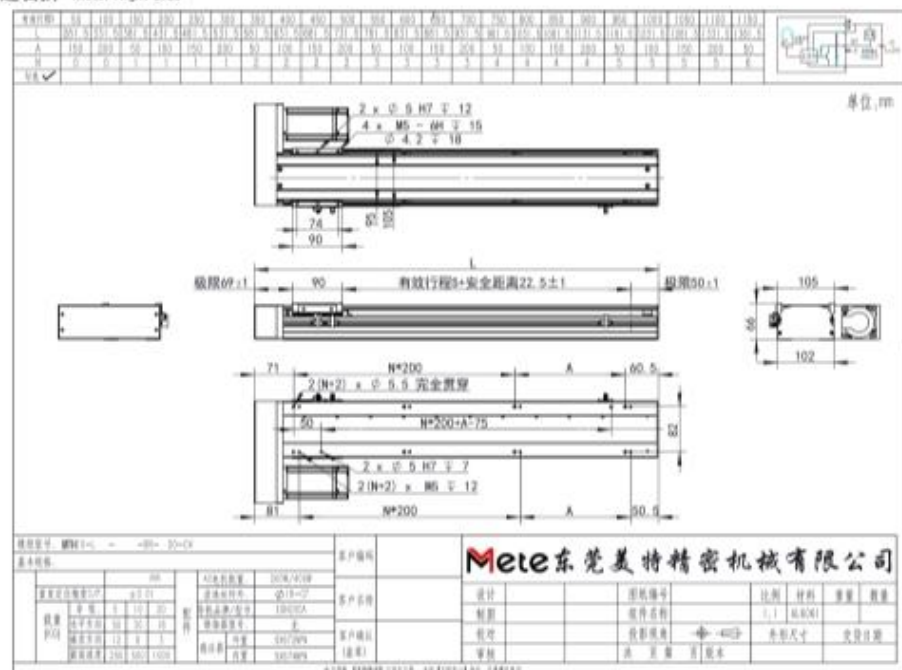
## 馬達左折/馬達右折

Motor Left Side / Motor Right Side

### BL 馬達左折 Motor Left Side



### BR 馬達右折 Motor Right Side



單軸  
1 axis  
**MT**

- MT10
- MT11
- MT12
- MT13
- MT14
- MT17
- MT22

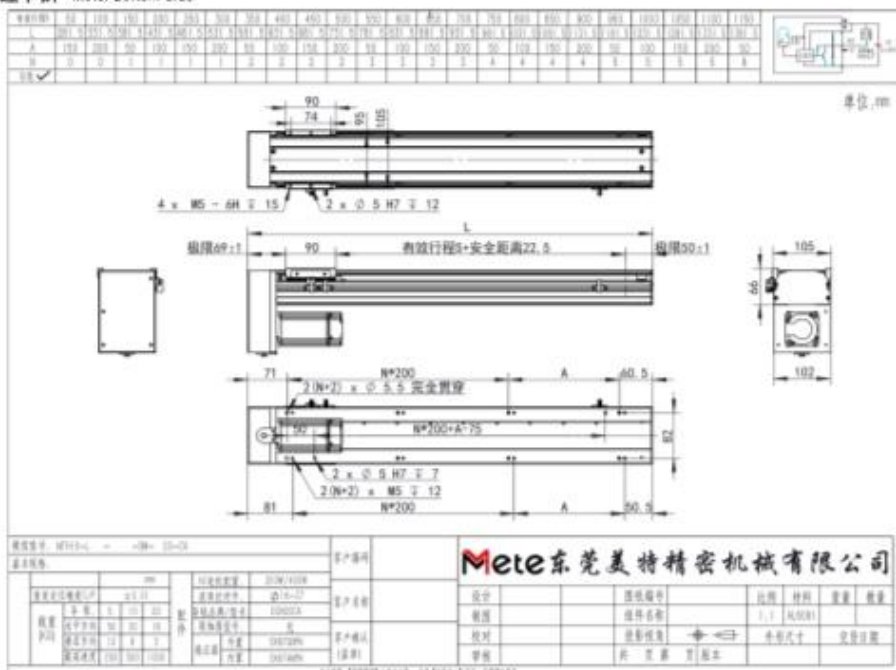
# MT10 單軸/1-axis

► 螺桿驅動  
Ball Screw Drive

## 馬達下折

Motor Bottom Side

### BM 馬達下折 Motor Bottom Side



# MT11

單軸 / 1-axis

▶ 螺桿驅動  
Ball Screw Drive



此圖僅供參考，出貨規格詳見尺寸圖面  
The picture is just for the reference. Please check the the actual dimensions on the drawing

最大行程  
Maximum Stroke

1050mm

最高速度  
Maximum Speed

1600mm/s

馬達容量  
Motor output

200W

滾珠螺桿  
Ball Screw

φ16mm

直線滑軌  
Linear Guide

MGN12C  
2條

## 型號表示方式 Ordering Method

MT11 - L5 - 100 - BC - M20B - C4 - 0001

本體型號  
Model

行程  
Stroke  
50-1050mm  
50間隔 50 mm Pitch

特注式樣  
Customization Order No.

螺桿導程  
Ball Screw Lead

5	5mm
10	10mm
20	20mm
32	32mm

馬達位置  
Motor Position

BC	馬達外露 Motor Exposed
BM	馬達下折 Motor Bottom Side
BL	馬達左折 Motor Left Side
BR	馬達右折 Motor Right Side

馬達廠牌  
Motor Brand

M	三菱 Mitsubishi	10	-	B
P	松下 Panasonic	20	200W	
Y	安川 Yaskawa	40	-	
T	台達 Delta	75	-	

\*若無圖中列示表示，\*If No Brako, No Description.

原點感應器  
Home Sensor

內置型 In Side	
A	馬達側 Motor Side
B	反馬達側 Opposite Motor Side
外掛型 Out Side	
C	馬達側 Motor Side
D	反馬達側 Opposite Motor Side
無 SENSOR	No Sensor
E	無 SENSOR No Sensor

端點極限感應器  
Limit Sensor

內置型 In Side	
1	1只 1 Pc
2	2只 2 Pc
外掛型 Out Side	
3	1只 1 Pc
4	2只 2 Pc
無 SENSOR	No Sensor
5	無 SENSOR No Sensor

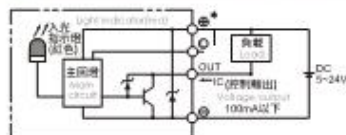


## 基本仕様 Specification

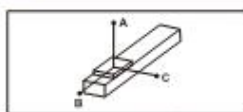
規格 Spec	位置重複精度 Repeatability (mm)		±0.01			
	螺桿導程 Ball Screw Lead (mm)		5	10	20	32
	最高速度 Maximum Speed (mm/s)		250	500	1000	1600
	最大可搬重量 Maximum Payload	水平使用 Horizontal (kg)	65	40	20	9
		垂直使用 Vertical (kg)	15	10	6	-
	定格推力 Rated Thrust (N)		683	341	174	107
標準行程 Stroke Pitch (mm)		50-1050mm/50間隔 50 mm Pitch				
部品 Parts	AC伺服馬達容量 AC Servo Motor Output (W)		200			
	滾珠螺桿外徑 Ball Screw Ø (mm)		C7 Φ 16			
	高剛性直線滑軌 High Rigidity Linear Guide (mm)		W15XH12.5			
	連軸器 Coupling (mm)		10X14/11 <sup>(註1)</sup>			
	原點感應器 Home Sensor	外掛 Outside	EE-SX672(NPN)			
		內置 Built-in	EE-SX674(NPN)			

※行程超過750mm，會產生螺桿鬆弛，此時將減速度調降。  
When the stroke is over 750mm, the run-out of the ballscrew will occur. Acceleration and deceleration value is set 0.2 second.  
We recommend to low down the working speed under this circumstances.  
註1: 使用Panasonic 200W馬達時，馬達軸心為Φ11；其他廠牌，馬達軸心為Φ14。  
Motor (200W) Shaft Diameter: Panasonic 11mm; Other: 14mm.

## 感應器接線圖(原點及端點) Sensor Layout

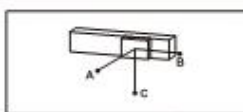


## 容許負載力距表 Allowable Overhang



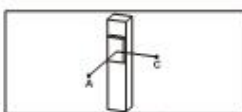
(單位 Unit : mm)

水平安裝		A	B	C
螺絲 5 Lead	35kg	795	63	225
	50kg	558	43	155
	65kg	422	32	115
螺絲 10 Lead	20kg	588	95	276
	30kg	410	65	190
	42kg	295	46	135
螺絲 20 Lead	6kg	1068	355	710
	13kg	416	136	275
	19kg	252	81	166
螺絲 32 Lead	7kg	385	205	298
	11kg	204	106	156
	-	-	-	-



(單位 Unit : mm)

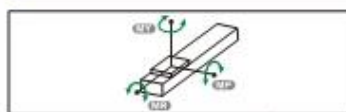
壁掛安裝		Wall Installation		
		A	B	C
螺絲 5 Lead	25kg	310	88	1066
	45kg	172	49	620
	65kg	115	32	422
螺絲 10 Lead	15kg	351	122	743
	25kg	225	78	484
	42kg	135	46	294
螺絲 20 Lead	5kg	852	428	1227
	10kg	345	173	522
	19kg	166	81	253
螺絲 32 Lead	6kg	350	240	453
	11kg	155	106	204
	-	-	-	-



(單位 Unit : mm)

垂直安裝 Vertical Installation	A	B	C
螺桿 5 Lead 5	5kg	580	580
	11kg	264	264
	15kg	170	170
螺桿 10 Lead 10	4kg	644	644
	8kg	322	322
	10kg	215	215
螺桿 20 Lead 20	3kg	667	667
	6kg	335	335
	-	-	-

## 靜態容許負載力距表 Static Loading Moment



(單位 Unit : N.m)

MY	174
MP	175
MR	153

※力圖表所表示的數據，代表重心。  
The torque value in the chart indicate the center of gravity.  
※符合型號規格的正常使用下，保證壽命為10000公里。  
Operation life is 10,000km when the product is using under the specified conditions.  
※倒吊使用無法使用標準規格，如有需求請洽詢代理商。  
Data information is not for ceiling-mount inverse use. Contact us for the details if you want to apply ceiling-mount inverse usage.

## 搭配伺服馬達一覽表 Suitable Motor Brand

廠牌 Brand	馬達記號 Mark	煞車有無 Brake	馬達容量 Watt	電壓電壓 AC-Voltage	伺服馬達型號 Motor Model	驅動器型號 Driver Model
三菱 Mitsubishi	M	無煞車(水平仕様) No Brake (Horizontal Type)	200	220	HG-KR23	MR-J4-20A
		有煞車(垂直仕様) With Brake (Vertical Type)	200	220	HG-KR23B	MR-J4-20A
松下 Panasonic	P	無煞車(水平仕様) No Brake (Horizontal Type)	200	220	MHMD022G1U	MADHT1507
		有煞車(垂直仕様) With Brake (Vertical Type)	200	220	MHMD022G1V	MADHT1507
台達 Delta	T	無煞車(水平仕様) No Brake (Horizontal Type)	200	220	ECMA-C20602ES	ASD-B20221-B
		有煞車(垂直仕様) With Brake (Vertical Type)	200	220	ECMA-C20602FS	ASD-B20221-B

單軸  
1 axis  
MT

MT10  
MT11  
MT12  
MT13  
MT14  
MT17  
MT22

### ▶ 螺桿驅動 Ball Screw Drive

## Motor Exposed / Motor Bottom Side

單位 Unit: mm

重量(kg)	16	18	20	22	25	28	32	36	40	45	50	55	60	65	70	75	80	90	100	110	120	130	140	150
L	110	120	130	140	150	160	170	180	190	200	210	220	230	240	250	260	270	280	290	300	310	320	330	340
h	150	160	170	180	190	200	210	220	230	240	250	260	270	280	290	300	310	320	330	340	350	360	370	
h	0	0	0	0	0	0	0	0	0	0	0	0	0	0	0	0	0	0	0	0	0	0	0	

单位: mm

4x M5-6H7 ±15  
4.2 ±18

90 有效行程-安全距离19.5±1 66±1

104 102 10

105 90 2(N+2) ~ M5 ±12 50 2x M5 H7 ±7 2(N+2) ~ 5.5 安全距离 95 71.5

A 61.5 10

标准型号: 规格A-C -- --B-D --B-D

基本规格:

规格	重量(kg)		100/120
	长度(m)		10/12
	截面尺寸(mm)		100/120
	重量(kg)		100/120
	重量(kg)		100/120

客户名称

客户地址

客户电话

(盖章)

东莞美特精密机械有限公司

规格	设计	审核	制图	校对
	制图	审核	制图	校对
	设计	审核	制图	校对
	设计	审核	制图	校对
	设计	审核	制图	校对

行程系列	50	100	150	200	250	300	350	400	450	500	550	600	650	700	750	800	850	900	1000	1100	1200
L	180	340	510	680	850	1020	1190	1360	1530	1700	1870	2040	2210	2380	2550	2720	2890	3060	3360	3660	3960
W	150	200	250	300	350	400	450	500	550	600	650	700	750	800	850	900	950	1000	1100	1200	1300
H	50	50	50	50	50	50	50	50	50	50	50	50	50	50	50	50	50	50	50	50	50

规格: ☐ 标准 ☐ 定制

备注: \_\_\_\_\_



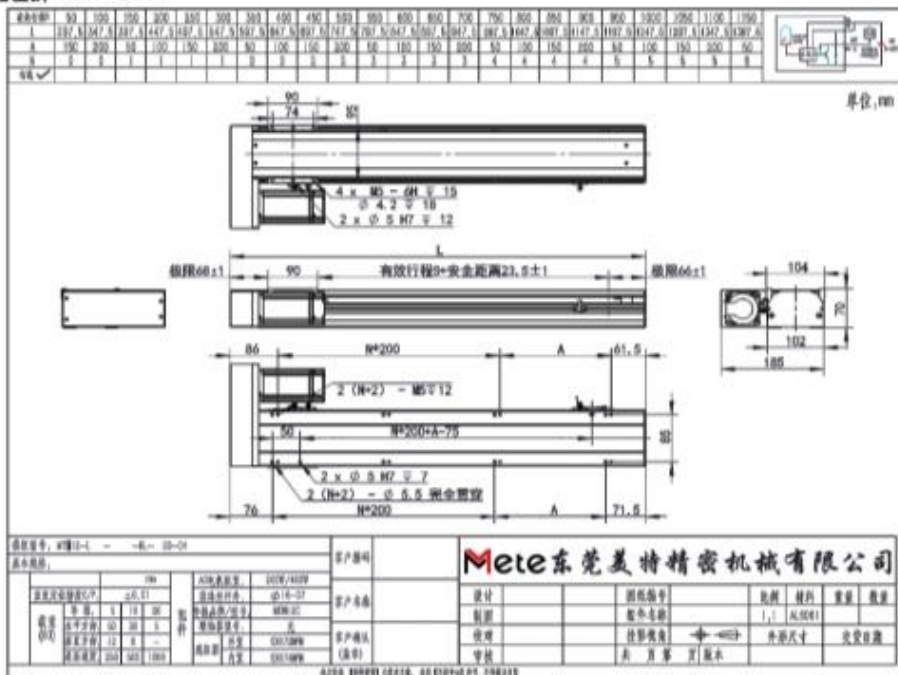


规格型号: M200-L    行程: 50-1200 基本参数:		客户名称: _____ 客户地址: _____		<b>Mete 东莞美特精密机械有限公司</b>	
客户要求:	公差: ±0.01	公差: ±0.01	公差: ±0.01	公差: ±0.01	公差: ±0.01
	公差: ±0.01	公差: ±0.01	公差: ±0.01	公差: ±0.01	公差: ±0.01
	公差: ±0.01	公差: ±0.01	公差: ±0.01	公差: ±0.01	公差: ±0.01
	公差: ±0.01	公差: ±0.01	公差: ±0.01	公差: ±0.01	公差: ±0.01
客户要求:		客户要求:		客户要求:	

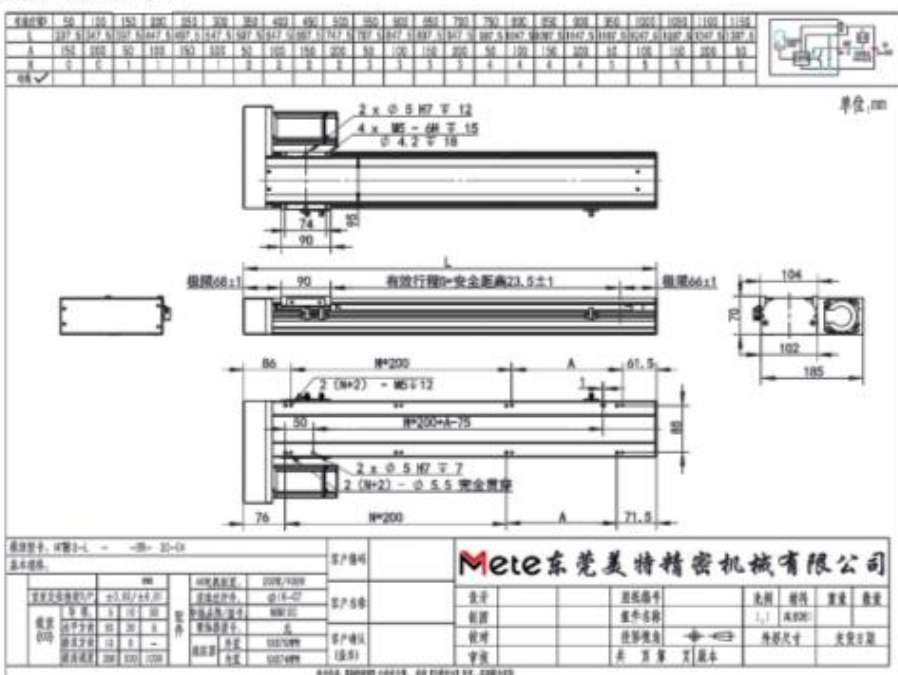
## 馬達左折/馬達右折

Motor Left Side / Motor Right Side

### BL 馬達左折 Motor Left Side



### BR 馬達右折 Motor Right Side



▶ 螺桿驅動  
Ball Screw Drive

Motor Bottom Side

材料规格	Q235	105	150	200	250	300	350	400	450	500	550	600	650	700	750	800	850	900	950	1000	1050	1100	1150	1200
材料规格	Q235	105	150	200	250	300	350	400	450	500	550	600	650	700	750	800	850	900	950	1000	1050	1100	1150	1200
材料规格	Q235	105	150	200	250	300	350	400	450	500	550	600	650	700	750	800	850	900	950	1000	1050	1100	1150	1200
材料规格	Q235	105	150	200	250	300	350	400	450	500	550	600	650	700	750	800	850	900	950	1000	1050	1100	1150	1200

单位:mm

材料规格: Q235, 105, 150, 200, 250, 300, 350, 400, 450, 500, 550, 600, 650, 700, 750, 800, 850, 900, 950, 1000, 1050, 1100, 1150, 1200		客户名称:	<div style="font-size: 24px; font-weight: bold;">Mete</div> 东莞美特精密机械有限公司
--	--	-------	--

客户名称:		客户名称:	
客户名称:		客户名称:	客户名称:
客户名称:		客户名称:	客户名称:

# MT12

單軸 / 1-axis

▶ 螺桿驅動  
Ball Screw Drive



此圖僅供參考，出貨規格詳見尺寸圖面  
The picture is just for the reference. Please check the the actual dimensions on the drawing

最大行程  
Maximum Stroke

1050mm

最高速度  
Maximum Speed

1600mm/s

馬達容量  
Motor output

200W

滾珠螺桿  
Ball Screw

φ16mm

直線滑軌  
Linear Guide

EGH15CA

2條

## 型號表示方式 Ordering Method

MT12 - L5 - 100 - BC - M20B - C4 - 0001

本體型號  
Model

行程  
Stroke  
50-1050mm  
50間隔 50 mm Pitch

特注式樣  
Customization Order No.

螺桿導程  
Ball Screw Lead

5	5mm
10	10mm
20	20mm
32	32mm

馬達位置  
Motor Position

M	馬達直結 Motor Hidden In
BC	馬達外露 Motor Exposed
BL	馬達左折 Motor Left Side
BR	馬達右折 Motor Right Side
BM	馬達下折 Motor Bottom Side

馬達廠牌  
Motor Brand

M	三菱 Mitsubishi	10	-	B
P	松下 Panasonic	20	200W	
Y	安川 Yaskawa	40	-	
T	台達 Delta	75	-	

\*若無圖中列示表示，\*If No Brake, No Description.

原點感應器  
Home Sensor

內置型 In Side	
A	馬達側 Motor Side
B	反馬達側 Opposite Motor Side
外掛型 Out Side	
C	馬達側 Motor Side
D	反馬達側 Opposite Motor Side
無 SENSOR No Sensor	
E	無 SENSOR No Sensor

端點極限感應器  
Limit Sensor

內置型 In Side	
1	1只 1 Pc
2	2只 2 Pc
外掛型 Out Side	
3	1只 1 Pc
4	2只 2 Pc
無 SENSOR No Sensor	
5	無 SENSOR No Sensor



## 基本仕様 Specification

規格 Spec	位置重複精度 Repeatability (mm)		±0.01			
	螺桿導程 Ball Screw Lead (mm)		5	10	20	32
	最高速度 Maximum Speed (mm/s)		250	500	1000	1600
	最大可搬重量 Maximum Payload	水平使用 Horizontal (kg)	95	75	35	15
		垂直使用 Vertical (kg)	27	18	7	-
	定格推力 Rated Thrust (N)		683	341	174	107
	標準行程 Stroke Pitch (mm)		50-1050mm/50間隔 50 mm Pitch			
部品 Parts	AC伺服馬達容量 AC Servo Motor Output (W)		200			
	滾珠螺桿外徑 Ball Screw Ø (mm)		C7 φ 16			
	高剛性直線滑軌 High Rigidity Linear Guide (mm)		W15XH12.5			
	連軸器 Coupling (mm)		10X14/11 (註1)			
	原點感應器 Home Sensor	外掛 Outside	EE-SX672(NPN)			
內置 Built-in		EE-SX674(NPN)				

※行程超過750mm，會產生螺桿出位，此時請將速度減低。

When the stroke is over 750mm, the run-out of the ballscrew will occur. We recommend to low down the working speed under this circumstances.

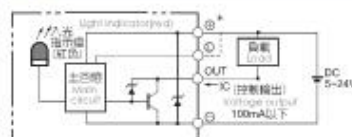
※馬達加速減速設定0.2秒。

Acceleration and deceleration value is set 0.2 second.

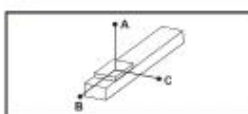
註1: 使用Panasonic 200W馬達時，係連軸器為φ11；其他廠商馬達時為φ14。

Motor (200W) Shaft Diameter: Panasonic: 11mm; Other: 14mm.

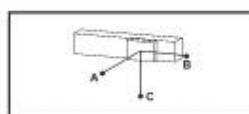
## 感應器接線圖<原點及端點> Sensor Layout



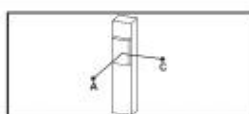
## 容許負載力距表 Allowable Overhang



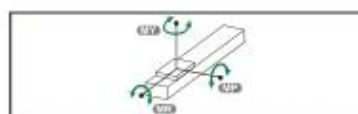
(單位 Unit: mm)



(單位 Unit: mm)



(單位 Unit: mm)



(單位 Unit: N.m)

水平安裝 Horizontal Installation				
導程 Lead	A	B	C	
5	60kg	2512	242	232
	80kg	1811	172	164
	95kg	1537	138	133
10	30kg	2727	470	430
	50kg	1577	266	242
	75kg	1004	164	150
20	10kg	2304	1222	1028
	22kg	1443	540	451
	35kg	1005	324	271
32	10kg	1555	840	623
	15kg	1033	545	405
	-	-	-	-

垂直安裝 Vertical Installation				
導程 Lead	A	B	C	
5	55kg	257	269	2883
	75kg	178	186	2000
	95kg	133	138	1537
10	35kg	363	395	2368
	55kg	218	238	1445
	75kg	150	164	1004
20	12kg	854	1019	2552
	20kg	500	596	1588
	35kg	271	324	1005
32	8kg	787	1060	1980
	15kg	405	545	1033
	-	-	-	-

垂直安裝 Vertical Installation			
導程 Lead	A	C	
5	15kg	1118	1118
	22kg	770	770
	27kg	626	626
10	10kg	1500	1500
	14kg	1072	1072
	18kg	833	833
20	4kg	2980	2980
	7kg	1700	1700
	-	-	-

MY	551
MP	562
MR	485

※7處表所示的數據，代表重心。

The torque value in the chart indicate the center of gravity.

※符合型錄規範的正常使用下，保證壽命有10000公里。

Operation life is 10,000km when the product is using under the specified conditions.

※倒吊使用需考慮相應標準規範，如有廠級認證請致電諮詢。

Data information is not for ceiling-mount inverse use. Contact us for the details if you want to apply ceiling-mount inverse usage.

## 搭配伺服馬達一覽表 Suitable Motor Brand

廠牌 Brand	馬達記號 Mark	煞車有無 Brake	馬達容量 Watt	電源電壓 AC Voltage	伺服馬達型號 Motor Model	驅動器型號 Driver Model
三菱 Mitsubishi	M	無煞車(水平仕様) No Brake (Horizontal Type)	200	220	HG-KR23	MR-J4-20A
		有煞車(垂直仕様) With Brake (Vertical Type)	200	220	HG-KR23B	MR-J4-20A
松下 Panasonic	P	無煞車(水平仕様) No Brake (Horizontal Type)	200	220	MHMD022G1U	MADHT1507
		有煞車(垂直仕様) With Brake (Vertical Type)	200	220	MHMD022G1V	MADHT1507
台達 Delta	T	無煞車(水平仕様) No Brake (Horizontal Type)	200	220	ECMA-C20602ES	ASD-B20221-B
		有煞車(垂直仕様) With Brake (Vertical Type)	200	220	ECMA-C20602FS	ASD-B20221-B

單軸  
1 axis  
**MT**

MT10

MT11

MT12

MT13

MT14

MT17

MT22

► 螺桿驅動  
Ball Screw Drive

## Motor Hidden In / Motor Exposed

球头直径	100	120	150	200	250	300	400	500	600	800	1000	1200	1500	2000	2500	3000	4000	5000
球头长度	100	120	150	200	250	300	400	500	600	800	1000	1200	1500	2000	2500	3000	4000	5000
球头重量	1.0	1.2	1.5	2.0	2.5	3.0	4.0	5.0	6.0	8.0	10.0	12.0	15.0	20.0	25.0	30.0	40.0	50.0



▶ 螺桿驅動  
Ball Screw Drive

Motor Bottom Side

规格代号	100	150	200	250	300	350	400	450	500	550	600	650	700	750	800	850	900	950	1000	1050	1100	1150	1200
A	150	200	250	300	350	400	450	500	550	600	650	700	750	800	850	900	950	1000	1050	1100	1150	1200	
重量	2	3	4	5	6	7	8	9	10	11	12	13	14	15	16	17	18	19	20	21	22	23	

Technical drawing of the sliding table showing top, side, and end views. Dimensions include table width (100-1200mm), height (150mm), and various mounting hole positions. Labels specify mounting hole diameters and center-to-center distances.

单位: mm

规格代号: MPT1100-1 — 100mm — 40-24

基本结构:

附件		客户名称
固定式结构	40mm	客户名称
滑动式结构	40mm	
固定式结构	40mm	
滑动式结构	40mm	
固定式结构	40mm	客户名称
固定式结构	40mm	客户名称

**Mete 东莞美特精密机械有限公司**

设计	图纸编号	比例	材料	重量	数量
制图	零件名称	1:1	AL6061		
校对	数量		外形尺寸		交货日期
审核	备注				

# MT13

單軸 / 1-axis

▶ 螺桿驅動  
Ball Screw Drive



此圖僅供參考，出貨規格詳見尺寸圖面  
The picture is just for the reference. Please check the the actual dimensions on the drawing

最大行程  
Maximum Stroke

1050mm

最高速度  
Maximum Speed

1600mm/s

馬達容量  
Motor output

200W

滾珠螺桿  
Ball Screw

φ16mm

直線滑軌  
Linear Guide

EGH15CA  
2條

## 型號表示方式 Ordering Method

MT13 - L5 - 100 - BC - M20B - C4 - 0001

本體型號  
Model

行程  
Stroke  
50-1050mm  
50間隔 50 mm Pitch

特注式樣  
Customization Order No.

螺桿導程  
Ball Screw Lead

5	5mm
10	10mm
20	20mm
32	32mm

馬達位置  
Motor Position

M	馬達直結 Motor Hidden In
BC	馬達外露 Motor Exposed
BL	馬達左折 Motor Left Side
BR	馬達右折 Motor Right Side
BM	馬達下折 Motor Bottom Side

馬達廠牌  
Motor Brand

M	三菱 Mitsubishi	10	-	B
P	松下 Panasonic	20	200W	
Y	安川 Yaskawa	40	-	
T	台達 Delta	75	-	

\*若無顯示則不表示。\*If No Display, No Description.

原點感應器  
Home Sensor

內置型 In Side	
A	馬達側 Motor Side
B	反馬達側 Opposite Motor Side
外掛型 Out Side	
C	馬達側 Motor Side
D	反馬達側 Opposite Motor Side
無 SENSOR No Sensor	
E	無 SENSOR No Sensor

端點極限感應器  
Limit Sensor

內置型 In Side	
1	1只 1 Pc
2	2只 2 Pc
外掛型 Out Side	
3	1只 1 Pc
4	2只 2 Pc
無 SENSOR No Sensor	
5	無 SENSOR No Sensor

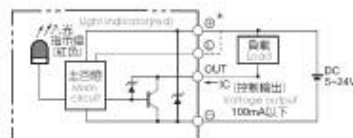


### 基本仕様 Specification

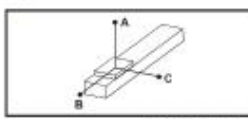
規格 Spec	位置重複精度 Repeatability (mm)		±0.01			
	螺桿導程 Ball Screw Lead (mm)		5	10	20	32
	最高速度 Maximum Speed (mm/s)		250	500	1000	1600
	最大可搬重量 Maximum Payload	水平使用 Horizontal (kg)	95	75	35	15
		垂直使用 Vertical (kg)	27	18	7	-
	定格推力 Rated Thrust (N)		683	341	174	107
	標準行程 Strokes Pitch (mm)		50-1050mm/50間隔 50 mm Pitch			
部品 Parts	AC伺服馬達容量 AC Servo Motor Output (W)		200			
	滾珠螺桿外徑 Ball Screw Ø (mm)		C7 φ 16			
	高剛性直線滑軌 High Rigidity Linear Guide (mm)		W15XH12.5			
	連軸器 Coupling (mm)		10X14/11 (註1)			
	原點感應器 Home Sensor	外掛 Outside	EE-SX672(NPN)			
內置 Built-in		EE-SX674(NPN)				

※行程超過750mm，會產生螺桿出位，此時請降低搬運距離。  
When the stroke is over 750mm, the run-out of the ballscrew will occur. We recommend to low down the working speed under this circumstances.  
※馬達加速減速設定0.2秒。  
Acceleration and deceleration value is set 0.2 second.  
註1: 使用Panasonic 200W馬達時，連軸軸徑為φ11；其他廠商，馬達軸徑為φ14。  
Motor (200W) Shaft Diameter: Panasonic: 11mm; Other: 14mm.

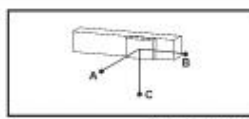
### 感應器接線圖<原點及端點> Sensor Layout



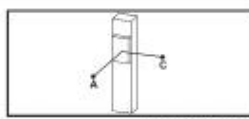
### 容許負載力距表 Allowable Overhang



(單位 Unit: mm)

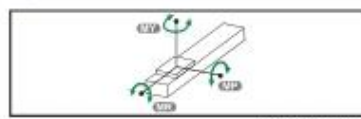


(單位 Unit: mm)



(單位 Unit: mm)

### 靜態容許負載慣量 Static Loading Moment



(單位 Unit: N.m)

水平安裝 Horizontal Installation				
Lead	60kg	2512	242	232
5	80kg	1811	172	164
	95kg	1537	138	133
10	30kg	2727	470	430
	50kg	1577	266	242
	75kg	1004	164	150
20	10kg	2304	1222	1028
	22kg	1443	540	451
	35kg	1005	324	271
32	10kg	1555	840	623
	15kg	1033	545	405
	-	-	-	-

垂直安裝 Vertical Installation				
Lead	55kg	257	269	2883
5	75kg	178	186	2000
	95kg	133	138	1537
10	35kg	363	395	2368
	55kg	218	238	1445
	75kg	150	164	1004
20	12kg	854	1019	2552
	20kg	500	596	1588
	35kg	271	324	1005
32	8kg	787	1060	1980
	15kg	405	545	1033
	-	-	-	-

垂直安裝 Vertical Installation			
Lead	15kg	1118	1118
5	22kg	770	770
	27kg	626	626
10	10kg	1500	1500
	14kg	1072	1072
	18kg	833	833
20	4kg	2980	2980
	7kg	1700	1700
32	-	-	-

MY	551
MP	562
MR	485

※7處標所表示的數據，代表重心。  
The torque value in the chart indicate the center of gravity.  
※符合型錄規範的正常使用下，保證壽命為10000公里。  
Operation life is 10,000km when the product is using under the specified conditions.  
※倒吊使用需另加吊繩標準規範，如有廠規請洽詢我司業務。  
Data information is not for ceiling-mount inverse use. Contact us for the details if you want to apply ceiling-mount inverse usage.

### 搭配伺服馬達一覽表 Suitable Motor Brand

廠牌 Brand	馬達記號 Mark	煞車有無 Brake	馬達容量 Watt	電源電壓 AC Voltage	伺服馬達型號 Motor Model	驅動器型號 Driver Model
三菱 Mitsubishi	M	無煞車(水平仕様) No Brake (Horizontal Type)	200	220	HG-KR23	MR-J4-20A
		有煞車(垂直仕様) With Brake (Vertical Type)	200	220	HG-KR23B	MR-J4-20A
松下 Panasonic	P	無煞車(水平仕様) No Brake (Horizontal Type)	200	220	MHMD022G1U	MADHT1507
		有煞車(垂直仕様) With Brake (Vertical Type)	200	220	MHMD022G1V	MADHT1507
台達 Delta	T	無煞車(水平仕様) No Brake (Horizontal Type)	200	220	ECMA-C20602ES	ASD-B20221-B
		有煞車(垂直仕様) With Brake (Vertical Type)	200	220	ECMA-C20602FS	ASD-B20221-B

單軸  
1 axis  
**MT**

MT10  
MT11  
MT12  
MT13  
MT14  
MT17  
MT22

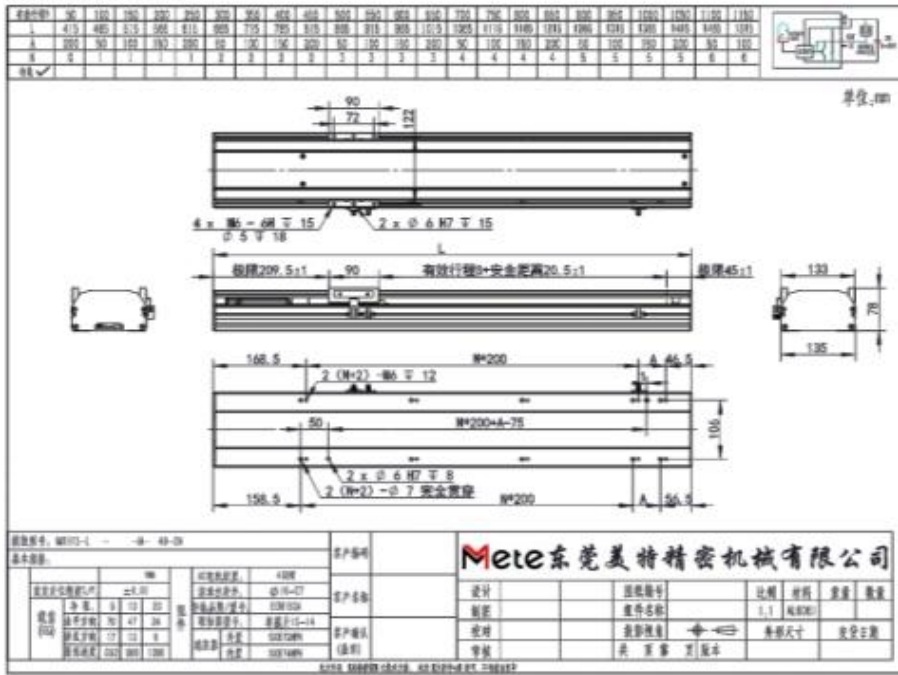
# MT13 單軸/1-axis

► 螺桿驅動  
Bolt Screw Drive

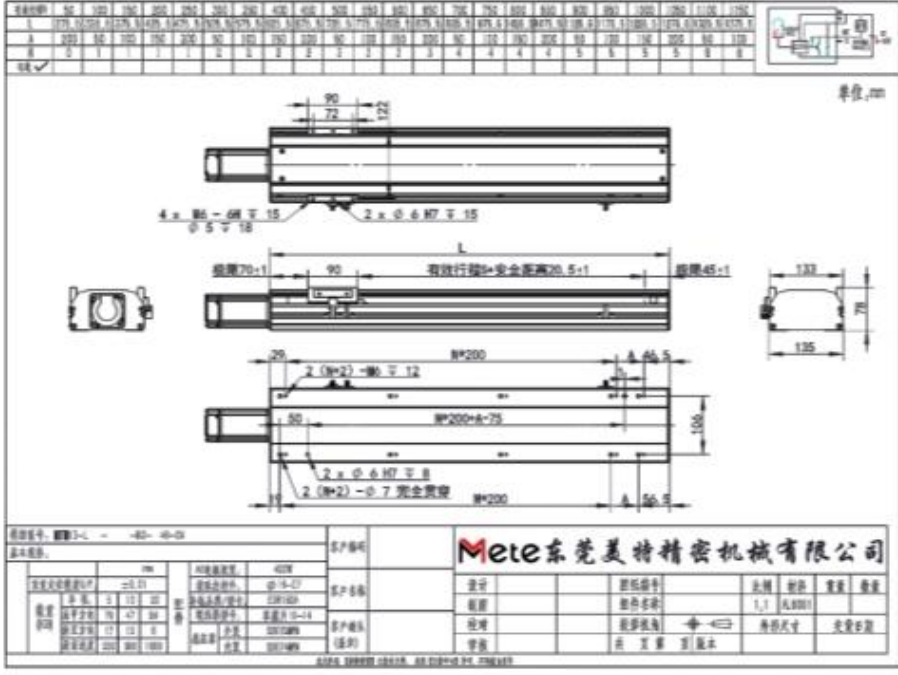
## 馬達直結/馬達外露

Motor Hidden In / Motor Exposed

### M 馬達直結 Motor Hidden In



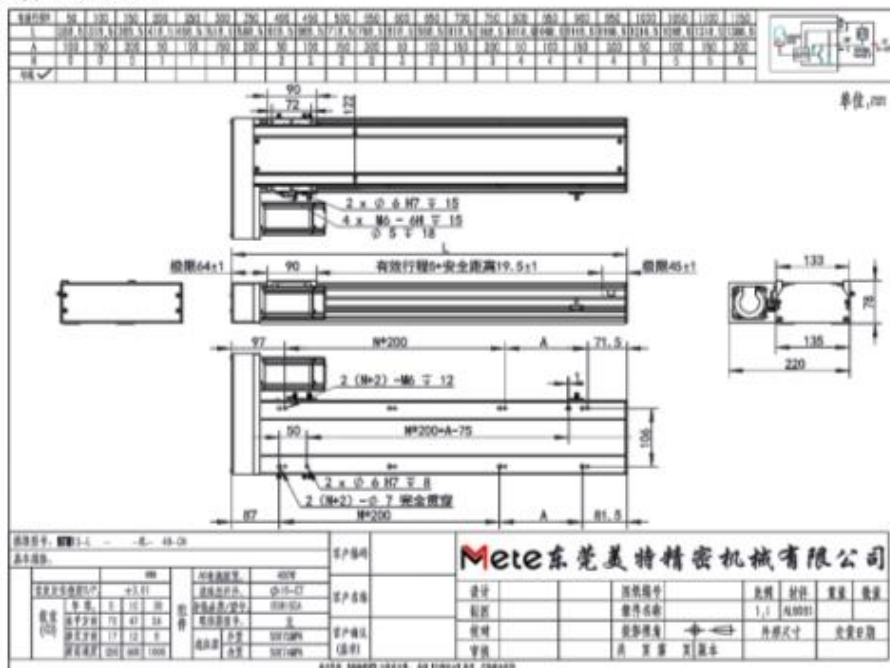
### BC 馬達外露 Motor Exposed



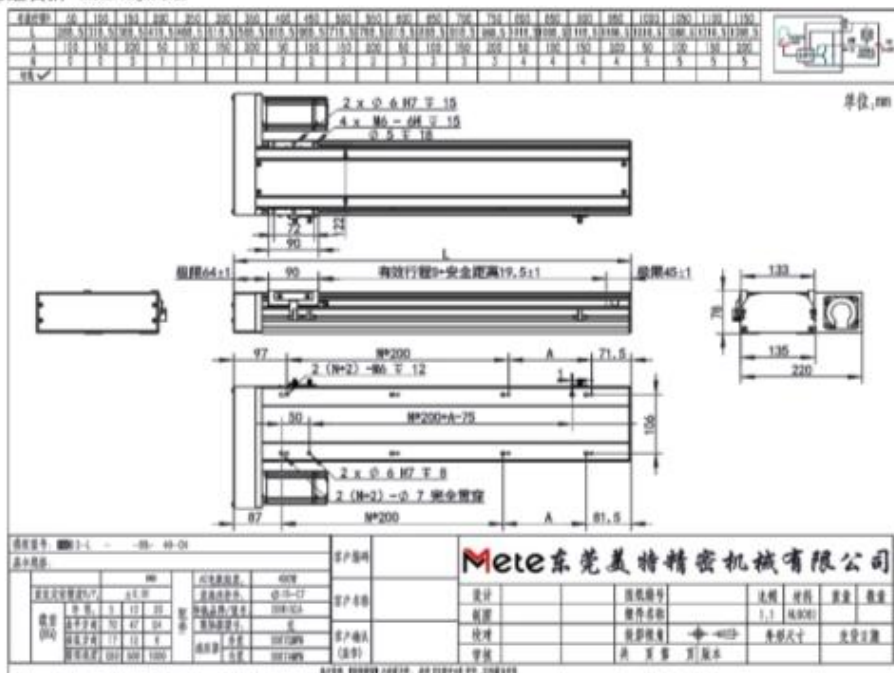
## 馬達左折/馬達右折

Motor Left Side / Motor Right Side

### BL 馬達左折 Motor Left Side



### BR 馬達右折 Motor Right Side



單軸  
1 axis  
MT

MT10  
MT11  
MT12  
MT13  
MT14  
MT17  
MT22



# MT14

單軸 / 1-axis

▶ 螺桿驅動  
Ball Screw Drive



此圖僅供參考，出貨規格詳見尺寸圖面  
The picture is just for the reference. Please check the the actual dimensions on the drawing

最大行程  
Maximum Stroke

1050mm

最高速度  
Maximum Speed

1600mm/s

馬達容量  
Motor output

400W

滾珠螺桿  
Ball Screw

φ16mm

直線滑軌  
Linear Guide

EGH15CA  
2條

## 型號表示方式 Ordering Method

# MT14 - L5 - 100 - BC - M40B - C4 - 0001

本體型號  
Model

行程  
Stroke  
50-1050mm  
50間隔 50 mm Pitch

特注式樣  
Customization Order No.

螺桿導程  
Ball Screw Lead

5	5mm
10	10mm
20	20mm
32	32mm

馬達位置  
Motor Position

M	馬達直結 Motor Hidden In
BC	馬達外露 Motor Exposed
BL	馬達左折 Motor Left Side
BR	馬達右折 Motor Right Side
BM	馬達下折 Motor Bottom Side

馬達廠牌  
Motor Brand

M	三菱 Mitsubishi	10	-	B
P	松下 Panasonic	20	-	
Y	安川 Yaskawa	40	400W	
T	台達 Delta	75	-	

\*若無圖中列示表示，\*If No Brako, No Description.

原點感應器  
Home Sensor

內置型 In Side	
A	馬達側 Motor Side
B	反馬達側 Opposite Motor Side
外掛型 Out Side	
C	馬達側 Motor Side
D	反馬達側 Opposite Motor Side
無 SENSOR	No Sensor
E	無 SENSOR No Sensor

端點極限感應器  
Limit Sensor

內置型 In Side	
1	1只 1 Pc
2	2只 2 Pc
外掛型 Out Side	
3	1只 1 Pc
4	2只 2 Pc
無 SENSOR	No Sensor
5	無 SENSOR No Sensor



### 基本仕様 Specification

規格 Spec	位置重複精度 Repeatability (mm)		±0.01			
	螺桿導程 Ball Screw Lead (mm)		5	10	20	32
	最高速度 Maximum Speed (mm/s)		250	500	1000	1600
	最大可載重量 Maximum Payload	水平使用 Horizontal (kg)	110	88	40	30
		垂直使用 Vertical (kg)	33	22	10	8
	定額推力 Rated Thrust (N)		1388	694	347	218
標準行程 Stroke Pitch (mm)		50-1050mm/50間隔 50 mm Pitch				
部品 Parts	AC伺服馬達容量 AC Servo Motor Output (W)		400			
	滾珠螺桿外徑 Ball Screw Ø (mm)		C7 φ 16			
	高剛性直線滑軌 High Rigidity Linear Guide (mm)		W15XH12.5			
	連軸器 Coupling (mm)		10X14			
	原點感應器 Home Sensor	外掛 Outside	EE-SX672(NPN)			
內置		EE-SX674(NPN)				

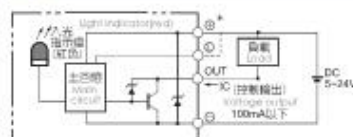
※行程超過750時，會產生螺桿鬆動，此時請將速度減低。

When the stroke is over 750mm, the run-out of the ballscrew will occur. We recommend to slow down the working speed under this circumstances.

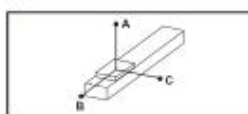
※應速加減速設定0.2秒。

Acceleration and deceleration value is set 0.2 second.

### 感應器接線圖<原點及端點> Sensor Layout

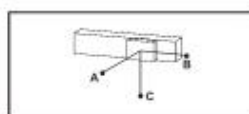


### 容許負載力距表 Allowable Overhang



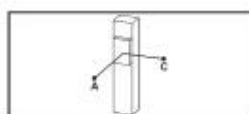
(單位 Unit : mm)

水平安裝 Horizontal Installation				
		A	B	C
導程 5 Lead	60kg	2512	242	232
	80kg	1811	172	164
	110kg	1284	114	108
導程 10 Lead	30kg	2727	470	430
	50kg	1577	266	242
	88kg	854	134	122
導程 20 Lead	10kg	2304	1222	1028
	22kg	1443	540	451
	40kg	860	277	233
導程 32 Lead	15kg	1033	545	405
	25kg	604	311	233
	30kg	495	251	188



(單位 Unit : mm)

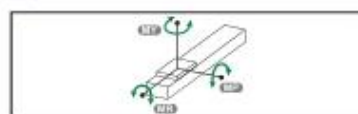
垂直安裝 Vertical Installation				
導程 Lead		A	B	C
導程 5 Lead	55kg	257	269	2883
	75kg	178	186	2000
	110kg	108	114	1284
導程 10 Lead	35kg	363	395	2368
	55kg	218	238	1445
	88kg	123	134	854
導程 20 Lead	12kg	854	1019	2552
	20kg	500	596	1588
	40kg	233	277	860
導程 32 Lead	15kg	405	545	1033
	30kg	188	251	495



(單位 Unit : mm)

垂直安裝		A	C
導程 5 Lead	15kg	1118	1118
	22kg	770	770
	33kg	513	513
導程 10 Lead	10kg	1500	1500
	14kg	1072	1072
	22kg	682	682
導程 20 Lead	7kg	1700	1700
	10kg	1188	1188
	-	-	-
導程 32 Lead	5kg	1503	1503
	8kg	944	944
	-	-	-

### 靜態容許負載慣量 Static Loading Moment



(單位 Unit : N.m)

MY	551
MP	552
MR	485

※力距表所表示的數據，代表慣性。

The torque value in the chart indicate the center of gravity.

※符合地球重力的正常使用下，保證壽命約10000公里。

Operation life is 10,000km when the product is using under the specified conditions.

※倒吊使用時請注意螺桿鬆動，如有異狀請立即與我們聯絡。

Data information is not for ceiling-mount inverse use. Contact us for the details if you want to apply ceiling-mount inverse usage.

### 搭配伺服馬達一覽表 Suitable Motor Brand

廠牌 Brand	馬達記號 Mark	煞車有無 Brake	馬達容量 Watt	電源電壓 AC Voltage	伺服馬達型號 Motor Model	驅動器型號 Driver Model
三菱 Mitsubishi	M	無煞車(水平仕様) No Brake (Horizontal Type)	400	220	HG-KR43	MR-J4-40A
		有煞車(垂直仕様) With Brake (Vertical Type)	400	220	HG-KR43B	MR-J4-40A
松下 Panasonic	P	無煞車(水平仕様) No Brake (Horizontal Type)	400	220	MHMD042G1U	NBDHT2510
		有煞車(垂直仕様) With Brake (Vertical Type)	400	220	MHMD042G1V	NBDHT2510
台達 Delta	T	無煞車(水平仕様) No Brake (Horizontal Type)	400	220	ECMA-C20604ES	ASD-B20421-B
		有煞車(垂直仕様) With Brake (Vertical Type)	400	220	ECMA-C20604FS	ASD-B20421-B

單軸  
1 axis  
**MT**

MT10

MT11

MT12

MT13

MT14

MT17

MT22

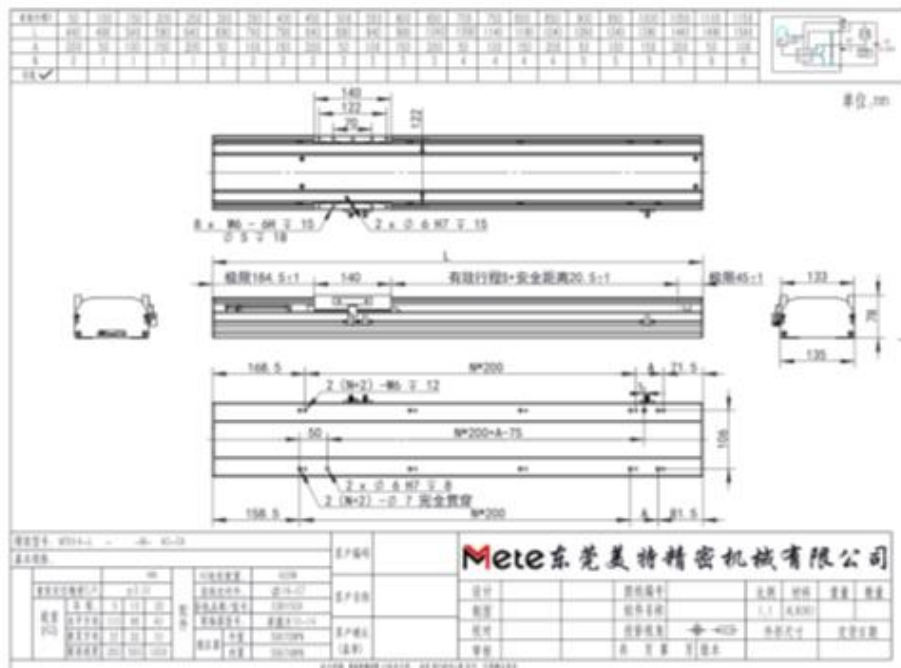
# MT14 單軸/1-axis

► 螺桿驅動  
Ball Screw Drive

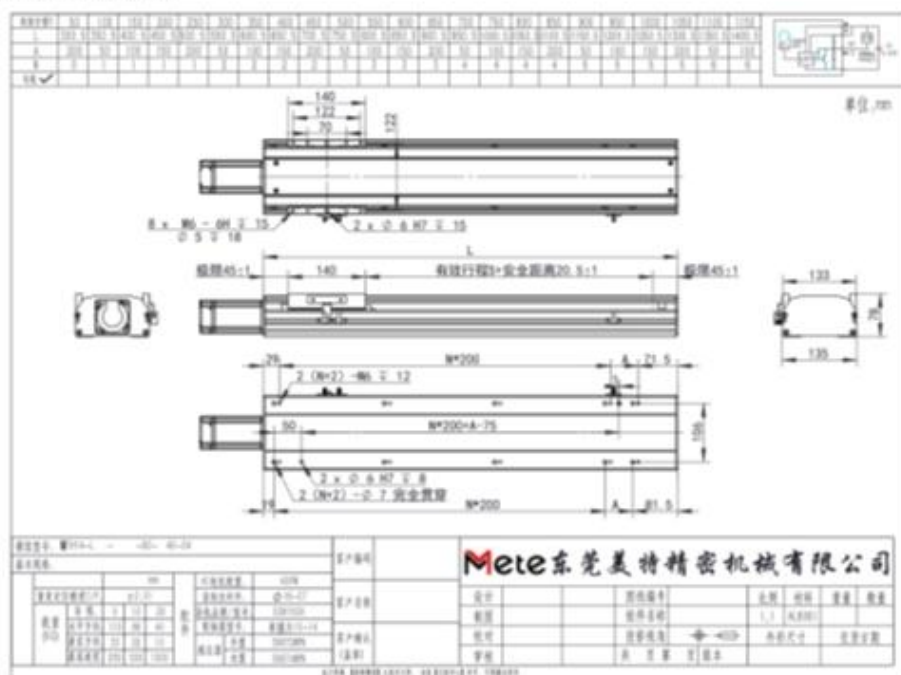
## 馬達直結/馬達外露

Motor Hidden In / Motor Exposed

### M 馬達直結 Motor Hidden In



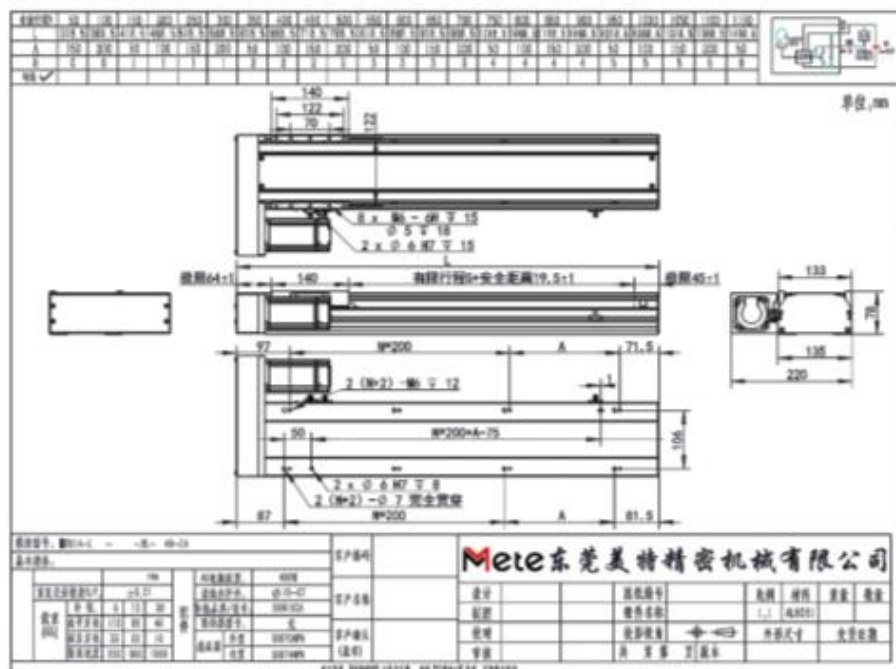
### BC 馬達外露 Motor Exposed



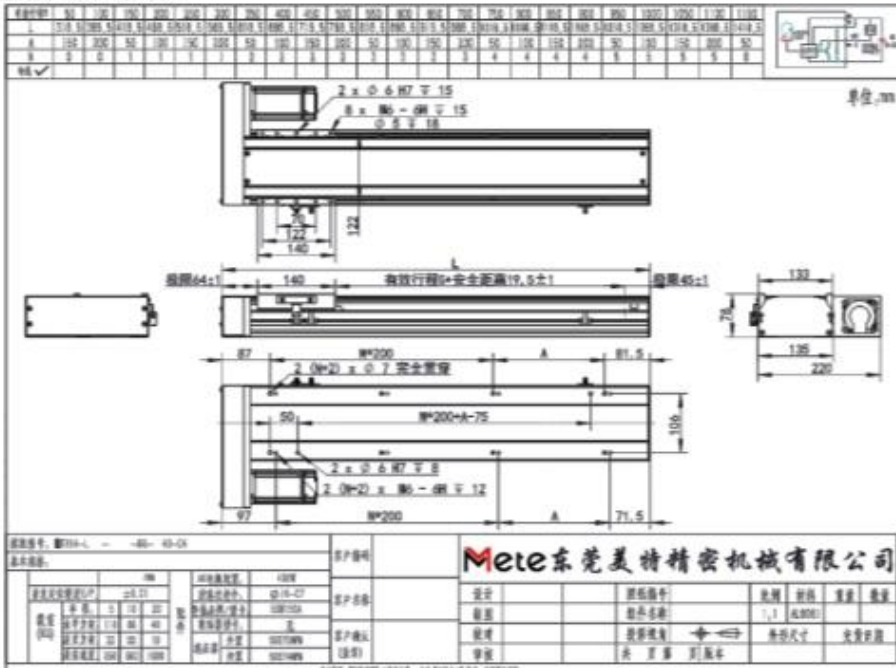
# 馬達左折/馬達右折

Motor Left Side / Motor Right Side

## BL 馬達左折 Motor Left Side



## BR 馬達右折 Motor Right Side



單軌  
1 axis  
MT

MT10  
MT11  
MT12  
MT13  
MT14  
MT17  
MT22

► 螺桿驅動  
Ball Screw Drive

## Motor Bottom Side

[illegible]

# MT17

單軸 / 1-axis

► 螺桿驅動  
Ball Screw Drive



此圖僅供參考，出貨規格詳見尺寸圖面  
The picture is just for the reference. Please check the the actual dimensions on the drawing

最大行程  
Maximum Stroke

1250mm

最高速度  
Maximum Speed

2000mm/s

馬達容量  
Motor output

400W

滾珠螺桿  
Ball Screw

φ20mm

直線滑軌  
Linear Guide

EGH20CA  
2條

## 型號表示方式 Ordering Method

MT17 - L5 - 100 - M - M40B - C4 - 0001

本體型號  
Model

行程  
Stroke  
50-1250mm  
50間隔 50 mm Pitch

特注式樣  
Customization Order No.

螺桿導程  
Ball Screw Lead

5	5mm
10	10mm
20	20mm
40	40mm

馬達位置  
Motor Position

M	馬達直結 Motor Hidden In
BC	馬達外露 Motor Exposed
BL	馬達左折 Motor Left Side
BR	馬達右折 Motor Right Side
BM	馬達下折 Motor Bottom Side

馬達廠牌  
Motor Brand

M	三菱 Mitsubishi	10	-	B
P	松下 Panasonic	20	-	
Y	安川 Yaskawa	40	400W	
T	台達 Delta	75	-	

\*若無圖中列示表示，\*If No Brake, No Description.

原點感應器  
Home Sensor

內置型 In Side	
A	馬達側 Motor Side
B	反馬達側 Opposite Motor Side
外掛型 Out Side	
C	馬達側 Motor Side
D	反馬達側 Opposite Motor Side
	無 SENSOR No Sensor
E	無 SENSOR No Sensor

端點極限感應器  
Limit Sensor

內置型 In Side	
1	1只 1 Pc
2	2只 2 Pc
外掛型 Out Side	
3	1只 1 Pc
4	2只 2 Pc
	無 SENSOR No Sensor
5	無 SENSOR No Sensor



► 螺桿驅動  
Ball Screw Drive

## Motor Hidden In / Motor Exposed

[illegible][illegible]

## Motor Left Side / Motor Right Side

**BL** 馬達左折 Motor Left Side

**Mete** 东莞美特精密机械有限公司

**BR** 馬達右折 Motor Right Side

**Mete** 东莞美特精密机械有限公司

單軸  
7 速  
MT

MT10

MT11

MT12

MT13

MT14

MT17

M122

▶ 螺桿驅動  
Ball Screw Drive

## Motor Bottom Side

[illegible]

# MT22

單軸 / 1-axis

► 螺桿驅動  
Ball Screw Drive



此圖僅供參考，出貨規格詳見尺寸圖面  
The picture is just for the reference. Please check the the actual dimensions on the drawing

最大行程  
Maximum Stroke

1500mm

最高速度  
Maximum Speed

2000mm/s

馬達容量  
Motor output

750W

滾珠螺桿  
Ball Screw

ø25mm

直線滑軌  
Linear Guide

EGH25CA

2條

## 型號表示方式 Ordering Method

# MT22 - L10 - 50 - M - M75B - C4 - 0001

本體型號  
Model

行程  
Stroke  
50-1500mm  
50間隔 50 mm Pitch

特注式樣  
Customization Order No.

螺桿導程  
Ball Screw Lead

5	5mm
10	10mm
25	25mm
40	40mm

馬達位置  
Motor Position

M	馬達直結 Motor Hidden In
BC	馬達外露 Motor Exposed
BL	馬達左折 Motor Left Side
BR	馬達右折 Motor Right Side
BM	馬達下折 Motor Bottom Side

馬達廠牌  
Motor Brand

M	三菱 Mitsubishi	10	-	B
P	松下 Panasonic	20	-	
Y	安川 Yaskawa	40	-	
T	台達 Delta	75	750W	

\*若無顯示則不表示。\*If No Display, No Description.

原點感應器  
Home Sensor

內置型 In Side	
A	馬達側 Motor Side
B	反馬達側 Opposite Motor Side
外掛型 Out Side	
C	馬達側 Motor Side
D	反馬達側 Opposite Motor Side
	無 SENSOR No Sensor
E	無 SENSOR No Sensor

端點極限感應器  
Limit Sensor

內置型 In Side	
1	1只 1 Pc
2	2只 2 Pc
外掛型 Out Side	
3	1只 1 Pc
4	2只 2 Pc
	無 SENSOR No Sensor
5	無 SENSOR No Sensor



### 基本仕様 Specification

規格 Spec	位置重複精度 Repeatability (mm)		±0.01			
	螺桿導程 Ball Screw Lead (mm)		5	10	25	40
	最高速度 Maximum Speed (mm/s)		250	500	1250	2000
	最大可搬重量 Maximum Payload	水平使用 Horizontal (kg)	150	150	105	43
		垂直使用 Vertical (kg)	55	45	20	12
	定額推力 Rated Thrust (N)		2563	1281	640	320
標準行程 Stroke Pitch (mm)		50-1500mm/50間隔 50mm Pitch				
部品 Parts	AC伺服馬達容量 AC Servo Motor Output (W)		750			
	滾珠螺桿外徑 Ball Screw Ø (mm)		C7 φ 25		C7 φ 20	
	高剛性直線滑軌 High Rigidity Linear Guide (mm)		W23XH20			
	連軸器 Coupling (mm)		17X19		12X19	
	原點感應器 Home Sensor	外掛 Outside	EE-SX672(NPN)			
		內置 Built-in	EE-SX674(NPN)			

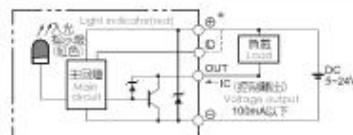
※行程超過900時，會產生螺桿鬆動，此時請降低速度使用。

When the stroke is over 900mm, the run-out of the ball screw will occur.  
We recommend to low down the working speed under this circumstances.

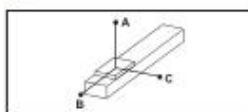
※海運包裝法設定0.3秒。

Acceleration and deceleration value is set 0.2 second.

### 感應器接線圖<原點及端點> Sensor Layout

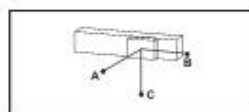


### 容許負載力距表 Allowable Overhang



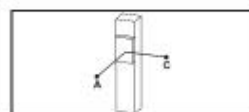
(單位 Unit : mm)

水平安裝 Horizontal installation		A	B	C
導程 5 Lead	100	5000	633	557
	125	3880	491	431
	150	3357	396	347
導程 10 Lead	100	3220	563	474
	125	2554	434	367
	150	2113	349	295
導程 25 Lead	65	1522	614	458
	85	1136	451	336
	105	893	350	262
導程 40 Lead	18	2445	1616	1052
	30	1436	938	613
	43	978	630	412



(單位 Unit : mm)

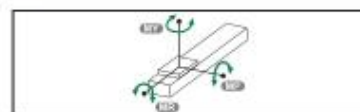
壁掛安裝 Wall installation		A	B	C
導程 5 Lead	110	500	569	4500
	130	412	469	3711
	150	347	396	3357
導程 10 Lead	110	427	503	2900
	130	351	414	2444
	150	295	349	2113
導程 25 Lead	70	420	564	1404
	90	315	420	1066
	105	262	350	893
導程 40 Lead	15	1272	1955	2948
	24	778	1190	1813
	43	412	630	978



(單位 Unit : mm)

垂直安裝 Vertical installation		A	C
導程 5 Lead	30	2355	2355
	40	1768	1768
	55	1288	1288
導程 10 Lead	25	2505	2505
	35	1795	1795
	45	1396	1396
導程 25 Lead	15	2711	2711
	20	2033	2033
導程 40 Lead	7	3511	3511
	12	2055	2055
	-	-	-

### 靜態容許負載慣量 Static Loading Moment



(單位 Unit : N.m)

MY	2052
MP	2052
MR	1810

※力距表所表示的數據，代表重心。

The torque value in the chart indicate the center of gravity.

※符合型號規範的正常使用下，保證壽命約10000公里。

Operation life is 10,000km when the product is using under the specified conditions.

※供吊空用請注意標準規範，如有需求請洽詢技術人員。

Data information is not for ceiling-mount inverse use.  
Contact us for the details if you want to apply ceiling-mount inverse usage.

### 搭配伺服馬達一覽表 Suitable Motor Brand

廠牌 Brand	馬達型號 Mark	煞車有無 Brake	馬達容量 Watt	電源電壓 AC-Voltage	伺服馬達型號 Motor Model	驅動器型號 Driver Model
三菱 Mitsubishi	M	無煞車(水平仕様) No Brake (Horizontal Type)	750	220	HG-KR73	MR-J4-70A
		有煞車(垂直仕様) With Brake (Vertical Type)	750	220	HG-KR73B	MR-J4-70A
松下 Panasonic	P	無煞車(水平仕様) No Brake (Horizontal Type)	750	220	MHMD082G1U	MCDHT3520
		有煞車(垂直仕様) With Brake (Vertical Type)	750	220	MHMD082G1V	MCDHT3520
台達 Delta	T	無煞車(水平仕様) No Brake (Horizontal Type)	750	220	ECMA-C20807ES	ASD-B20721-B
		有煞車(垂直仕様) With Brake (Vertical Type)	750	220	ECMA-C20807FS	ASD-B20721-B

單軸  
1 axis  
**MT**

MT10

MT11

MT12

MT13

MT14

MT17

MT22

► 螺桿驅動  
Ball Screw Drive

## Motor Hidden In / Motor Exposed

單位 Unit: mm



► 螺桿驅動  
Ball Screw Drive

## Motor Bottom Side

